



Тіркелетін жылжымайтын мүлік объектісіне  
(көппәтерлі тұрғын үйлер, офистар, өндірістік, сауда объектілері және т.б.)  
**ТЕХНИКАЛЫҚ ПАСПОРТ (Н-2) / ТЕХНИЧЕСКИЙ ПАСПОРТ (Ф-2)**  
на регистрируемые объекты недвижимости  
(многоквартирные жилые дома, офисы, промышленные, торговые объекты и т.п.)

1. Облысы Область	Кызылординская облыс
2. Ауданы Район	Кызылординская область АРАНДЫ Ауылдық округ
3. Қала (кенті, елді мекені) Город (поселок, населенный пункт)	АРАНДЫ Аульный округ ҚОЖАБАҚЫ аул(село)
4. Қаладағы аудан Район в городе	аул(село) КОЖАБАҚЫ
5. Мекен-жайы Адрес	БЕЙБІТШІЛІК көш., 7 ү. ул.БЕЙБИТШИЛИК, д.7
6. Кадастрлық нөмір Кадастровый номер	10:150:009:182:1
7. Түгендеу нөмір Инвентарный номер	220Н/00001
Қордың санаты Категория фонда	№ 25 Орта мектебі Средняя школа № 25

ЖАЛПЫ МӘЛІМЕТТЕР / ОБЩИЕ СВЕДЕНИЯ

1. Сериясы, жобаның түрі Серия, тип проекта	A	8. Тұрғын емес үй-жайдың ауданы Площадь нежилых пом-ий	3440,1
2. Қабат саны Число этажей	2	9. Пәтер саны Число квартир	-
3. Құрылыс ауданы Площадь застройки	1125,9	10. Үй-жайлар, бөлмелер саны Число помещений, комнат	52
4. Ғимараттың ауқымы Объем здания	9007	11. Қабырға материалы Материал стен	қызылқыш
5. Жалпы алаңы Общая площадь	3440,1	12. Салынған жылы Год постройки	2002
6. Балконның, лоджияның және т.б. алаңы Площадь балкона, лоджии ж.б.	-	13. Табиғи тозу Физический износ	10
7. Тұрғын ауданы Жилая площадь	-		

реестровый № заказ 12/0.10/552

Паспорт  
Паспорт составлен

19.10.2012

ж. жасалған  
г.

Директор  
Директор (қолы / подпись)

Туктыбаев А.

М.О.  
М.П.

**АУДАНДАРДЫҢ ОРНАЛАСУЫ / РАСПРЕДЕЛЕНИЕ ПЛОЩАДИ**

№	Тұрғын пәтерлер саны / Количество квартир	Тұрғын бөлмелер саны / Количество жилых помещений	Жалпы аудан, м2 / Общая площадь, м2	Тұрғын аудан, м2 / Жилая площадь, м2	Аудандардың жалпы санынан / Из общего числа площади				Бөлме саны бойынша пәтерлердің орналасуы/ Распределение квартир по числу комнат									
					Мансардаларда да в мансардах	Жергілікті / в подвалах	Қоқыс кабатарда / в подъездах	Барактарда / в бараках	1 бөлмелі	2 бөлмелі	3 бөлмелі	4 бөлмелі	5 бөлмелі					
01					Жақандықтарда / В общественных	Қонақ үйлерде / В гостиницах												
02					Қорықтарда / В помещениях													
03					Жақандықтарда / В общественных													
04					Жақандықтарда / В общественных													

**ТҰРҒЫН ЕМЕС ЖАЙЛАР / НЕЖИЛЫЕ ПОМЕЩЕНИЯ**

Аудан/ Площадь	Тұрғын емес жайлардың Тұрғын ауданы / Жилая площадь в нежилом помещении	3	4	5	6	7	8	9	10	11	12	13	14	15	16	17	Барлығы/ Всего	
																		Сауалы/ Торғая
1																		
Негізгі / Основная									2835,0									2835,0
Көмекші / Вспомогательная									605,1									605,1

**НЕГІЗГІ ҚҰРЫЛЫСТЫҢ КОНСТРУКТИВТІК ЭЛЕМЕНТТЕРІНІҢ ТЕХНИКАЛЫҚ СИПАТТАМАСЫ**  
**ТЕХНИЧЕСКОЕ ОПИСАНИЕ КОНСТРУКТИВНЫХ ЭЛЕМЕНТОВ ОСНОВНОГО СТРОЕНИЯ**

№	Конструктивтік элементтердің атауы Наименование конструктивных элементов	Конструктивтік элементтердің сипаттамасы (материал, әрленуі және т.б.) Описание конструктивных элементов (материал, отделка и т.д.)	Техникалық жағдайы (отыруы, шіруі, жарылуы және т.б.) Техническое состояние (осадка, гниль, трещины и т.д.)	Тозу % Износ %	Ағымдағы өзгерістер / Текущие изменения
1	2	3	4	5	6
<b>А - № 25 орта мектебі</b>					
1	Іргетасы Фундамент	бетонные блоки	Жақсы Хорошее	10	
2	а) ішкі және сыртқы тұрақты қабырғалары наружные и внутренние капитальные стены	қызыл қыш, ақ қыш	Жақсы Хорошее	10	
	б) ара қабырға перегородки	қызыл қыш	Жақсы Хорошее	10	
3	Аражабын Перекрытия	шатырлық чердачное	Жақсы Хорошее	10	
		қабатаралық междуэтажное	т/б плита	Жақсы Хорошее	10
4	шатыр кровля	шифер шифер	Жақсы Хорошее	10	
5	Еден Полы	1-ші қабаттың 1-го этажа	тақтай	Жақсы Хорошее	10
		келесі қабаттардың последующих этажей	тақтай, бетон	Жақсы Хорошее	10
6	Ойықтар Проемы	терезелер окна	ағаш	Жақсы Хорошее	10
		есіктер двери	ағаш	Жақсы Хорошее	10
7	Әрлеу жұмыстары Отделочные работы	ішкі внутренние	әк-құм сылақ	Жақсы Хорошее	10
		сыртқы наружные	ақ қыш	Жақсы Хорошее	10
8	Ыстық су мен қамтамастандырылған Горячее водоснабжение				
9	Су құбыры / Водопровод	иә / да	Жақсы Хорошее	10	
10	Канализация / Канализация				
11	Электрмен жарықтандыру Электроосвещение	иә / да	Жақсы Хорошее	10	
12	Жылу Отопление	пешті / печное			
13		газ пешті / печное газовое			
14		ЖЭО-нан / от ТЭЦ			
15		АГВ-дан / от АГВ	иә / да	Жақсы Хорошее	10
16		жеке жылу қондырғылнан от индивидуальной отопительной установки	газбен на газе қатты отын мен на твердом топливе		
17	аудандық қазандығынан от районной котельной	газбен на газе			
18		қатты отын мен на твердом топливе			
19					
20	Басқа жұмыстар / Разные работы				

Техникалық паспортқа қоса берілетін құжаттардың тізбесі  
 Перечень документов, прилагаемых к техническому паспорту:

- Қабаттық жоспарлар  
Поэтажные планы \_\_\_\_\_ 2
- Қабаттық жоспарларға экспликация  
Экспликация к поэтажным планам \_\_\_\_\_ 2
- Ерекше белгілері  
Особые отметки \_\_\_\_\_

**ЖЕР УЧАСКЕСІНІҢ ЭКСПЛИКАЦИЯСЫ, М2  
ЭКСПЛИКАЦИЯ ЗЕМЕЛЬНОГО УЧАСТКА, М2**

Жер бағытын өзгертін құжаттар бойынша / По землеотводным документам		Салынған аудан, м2 / Застроенная площадь, м2		Салынбаған аудан / Незастроенная площадь																		
1	2	3	4	5	6	7	8	9	10	11	12	Жабдықталған аудандар / оборудованные площадки					13	14	15	16	17	18
												Барлығы / всего	негізгі құрылыс астында / под основными строениями	Бақша да салулар мен құрылыс астында / под прочими строениями	асфальт жабулар / асфальтовые покрытия	Бақша да аймақ. / прочие замощения						
2520 кв.м.	2520 кв.м.	1328,2	1125,9	202,3	6	7	8	9	10	11	12	0	13	14	15	16	17	18				
							1191,8	0	0	0	0	0	0	0	0	0	0	0				

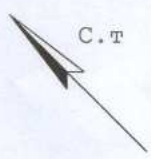
**Негізгі және қызметтік құрылыстардың, суық жалғай салынғандардың, подвалдардың, аула құрылыстарының, жолдардың тағайындауы мен сипаттамасы / Назначение и характеристика основных и служебных строений, холодных пристроек, подвалов, дворовых сооружений, замощений**

Жоспар бойынша литер / Литер по плану	Тағайындау / Назначение	Ауданы, м2 / Площадь, м2	Көлемі, м3 / Объем, м3	Тозу / Износ, %	Конструктивтік элементтердің сипаттамасы / Описание конструктивных элементов													
					іргетас / фундамент	кабырғалар және қалқалар / стены и перегородки	жабылулар / перекрытия	төбе жабындысы / кровля	едендер / полы	ойықтар / проемы	бетонные блоки	бетонные блоки	қыш	қызыл қышақ	т/б плита	шифер	шифер	тақтай
1	2	3	4	5	6	7	8	9	10	11	12	13	14	15	16	17	18	
А	№ 25 Орта мектебі / Средняя школа № 25	3440,1	9007	10	бетонные блоки	бетонные блоки	қыш	қызыл қышақ	т/б плита	шифер	шифер	тақтай	БЕПОН	ағаш				

Орындаған маман Тасболат Б.  
Выполнил специалист Т.А.Ә. қалы / Ф.И.О., подпись

Директор Туктыбаев А.  
Директор Т.А.Ә. қалы / Ф.И.О., подпись

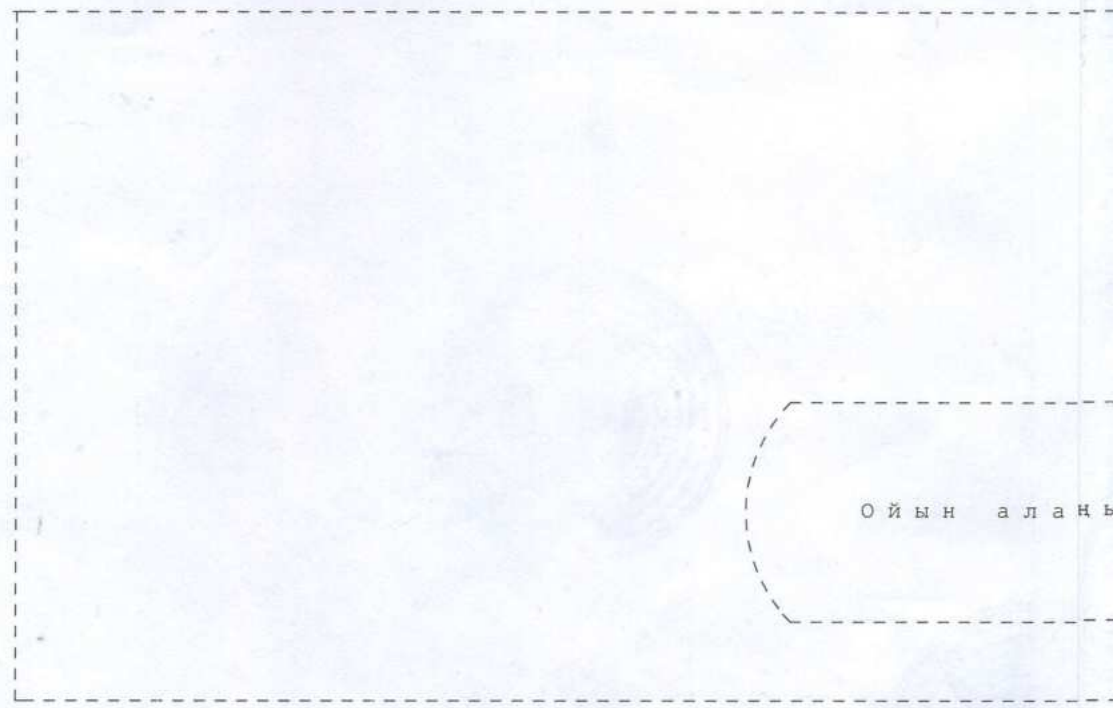
19.10.2012 ж. жағдайына құрастырылған



Керші

28), 0

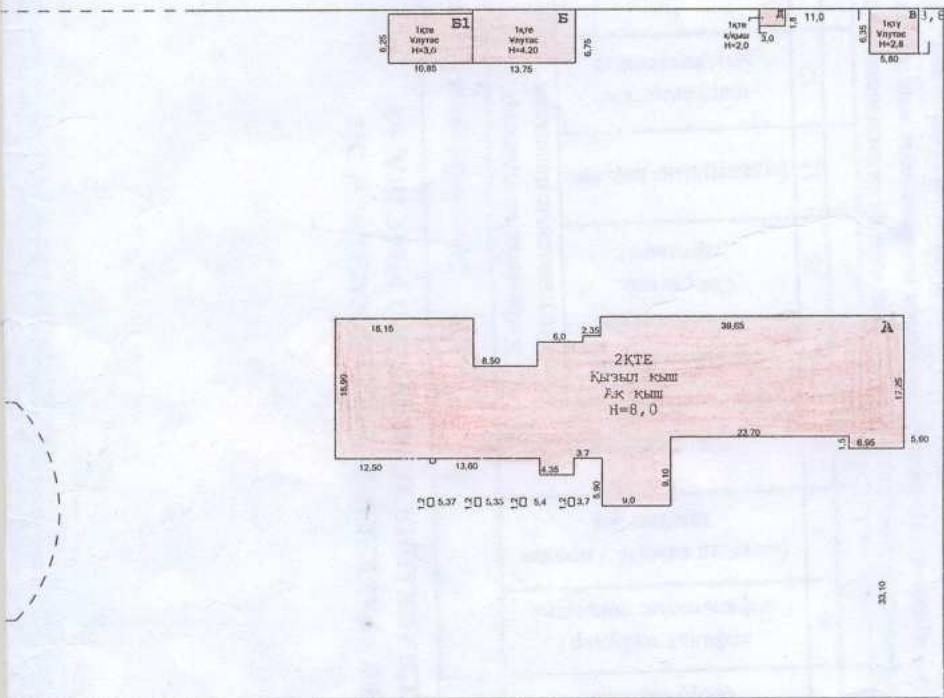
аула  
90,0  
Керші



Ойын алаңы

Бейбітшілік

аула

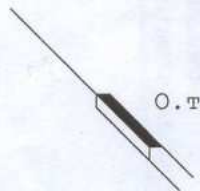


аула

90,0

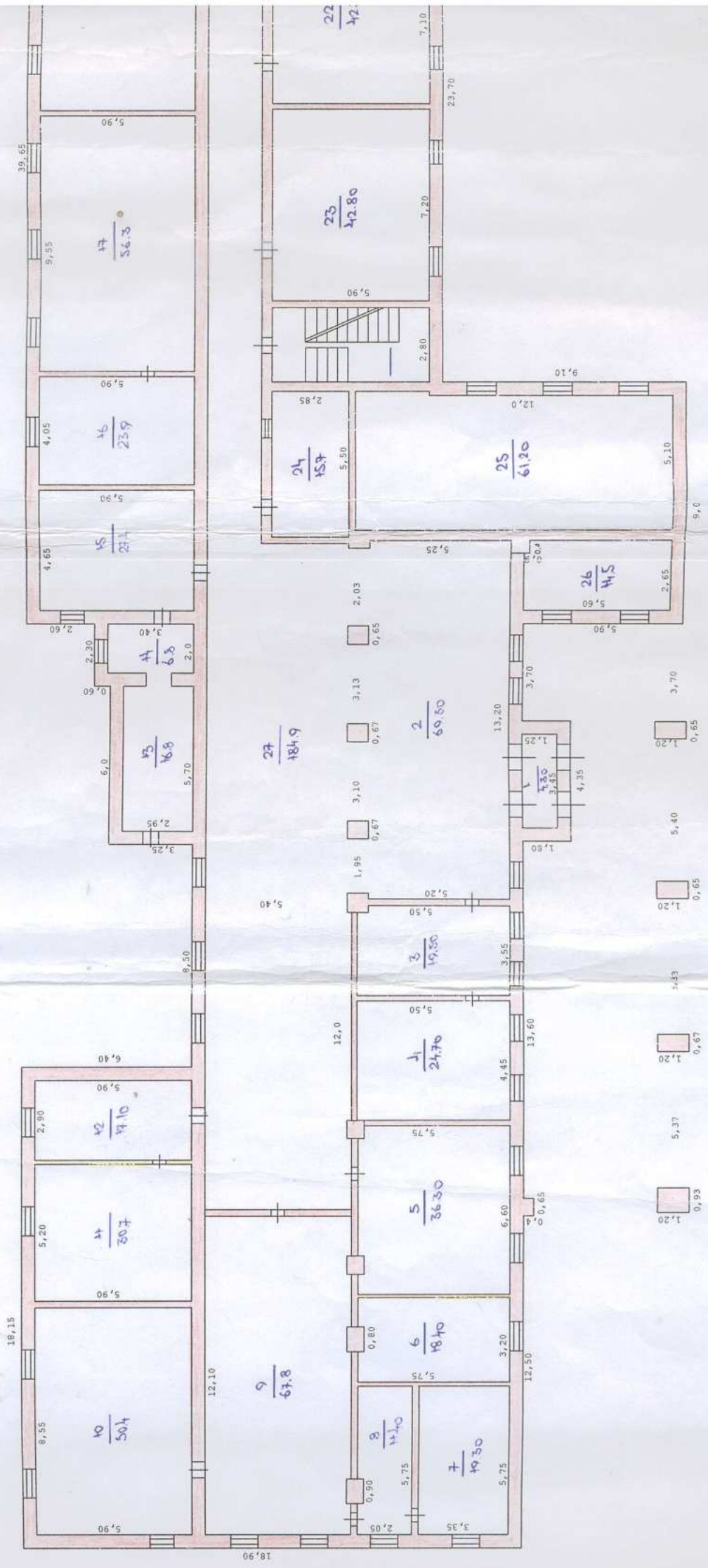
көшесі

көшесі

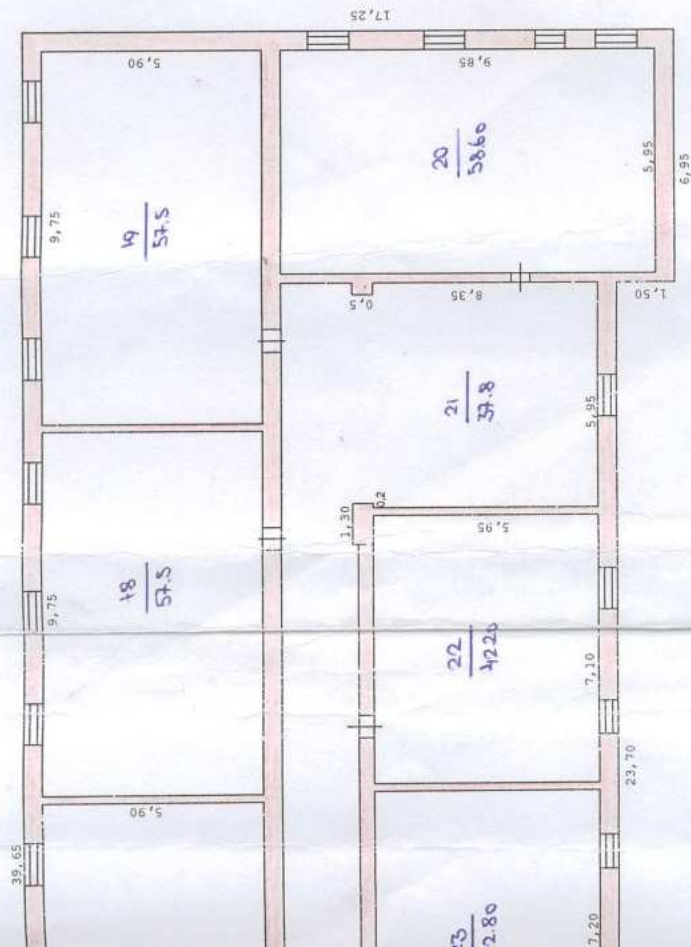


Қ.Р. Ө.М.	"Қызылорда облысы бойынша жылжымайтын мүлік жөніндегі орталығы" РМҚК Қазалы филиалы		Турандеу №
№ парақ	БҒВТШНІК көшесі, даңғылы, түйеы № 7 үй жер учаскесінің жоспары		М 1
Уақыты	Орындаушы	Аты-жөні	Қолы
19.09 2012	МАМАН	Аманжол Б	[Signature]

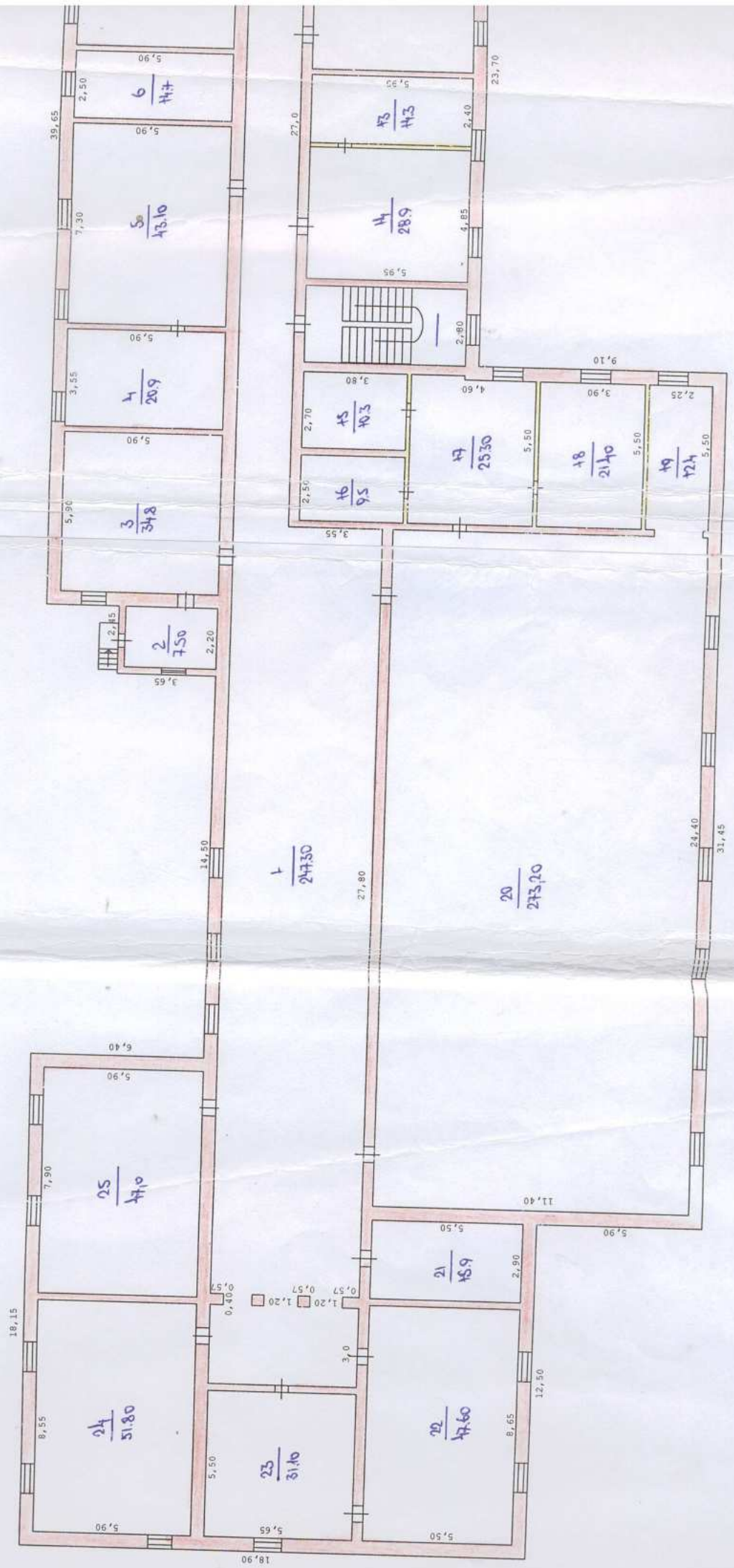




І - к а б а т



Қ.Р. Ә.А.М.	Құрметті азаматтар! Біздің ұжымдамыз ақ. құрылымдағы жұмысшылардың, қызметкерлерінің, тәртіпін қатаң сақтауына міндеттенеміз.	Тірлекшілік №
№ Тірлек	<b>Біріншілік кәсіпкер</b> құрылымдағы жұмысшылардың, тәртіпін қатаң сақтауына міндеттенеміз.	№ 100
Уақыты 19.09 2012	Спектрлік Аты жаны <b>Сүлейменов С</b> М.А.М.М.	Қолы <i>[Signature]</i>



18,15

8,55

5,90

7,90

6,40

5,90

14,50

3,65

2,20

2,15

3,55

5,90

7,30

39,65

2,50

5,90

27,0

23,70

2,40

4,85

5,95

2,80

9,10

2,25

3,90

5,50

2,70

2,70

3,80

2,50

3,55

5,90

2,70

4,60

5,50

2,25

3,90

5,50

24,40

31,45

5,50

27,80

11,40

5,90

2,90

12,50

8,65

5,50

3,0

0,57

1,20

1,20

0,40

0,57

1,20

1,20

18,90

18,15

8,55

5,90

7,90

6,40

5,90

14,50

3,65

2,20

2,15

3,55

5,90

7,30

39,65

2,50

5,90

27,0

23,70

2,40

4,85

5,95

2,80

9,10

2,25

3,90

5,50

24,40

31,45

5,50

27,80

11,40

5,90

2,90

12,50

8,65

5,50

3,0

0,57

1,20

1,20

0,40

0,57

1,20

1,20

18,90

18,15

8,55

5,90

7,90

6,40

5,90

14,50

3,65

2,20

2,15

3,55

5,90

7,30

39,65

2,50

5,90

27,0

23,70

2,40

4,85

5,95

2,80

9,10

2,25

3,90

5,50

24,40

31,45

5,50

27,80

11,40

5,90

2,90

12,50

8,65

5,50

3,0

0,57

1,20

1,20

0,40

0,57

1,20

1,20

18,90

18,15

8,55

5,90

7,90

6,40

5,90

14,50

3,65

2,20

2,15

3,55

5,90

7,30

39,65

2,50

5,90

27,0

23,70

2,40

4,85

5,95

2,80

9,10

2,25

3,90

5,50

24,40

31,45

5,50

27,80

11,40

5,90

2,90

12,50

8,65

5,50

3,0

0,57

1,20

1,20

0,40

0,57

1,20

1,20

18,90

18,15

8,55

5,90

7,90

6,40

5,90

14,50

3,65

2,20

2,15

3,55

5,90

7,30

39,65

2,50

5,90

27,0

23,70

2,40

4,85

5,95

2,80

9,10

2,25

3,90

5,50

24,40

31,45

5,50

27,80

11,40

5,90

2,90

12,50

8,65

5,50

3,0

0,57

1,20

1,20

0,40

0,57

1,20

1,20

18,90

18,15

8,55

5,90

7,90

6,40

5,90

14,50

3,65

2,20

2,15

3,55

5,90

7,30

39,65

2,50

5,90

27,0

23,70

2,40

4,85

5,95

2,80

9,10

2,25

3,90

5,50

24,40

31,45

5,50

27,80

11,40

5,90

2,90

12,50

8,65

5,50

3,0

0,57

1,20

1,20

0,40

0,57

1,20

1,20

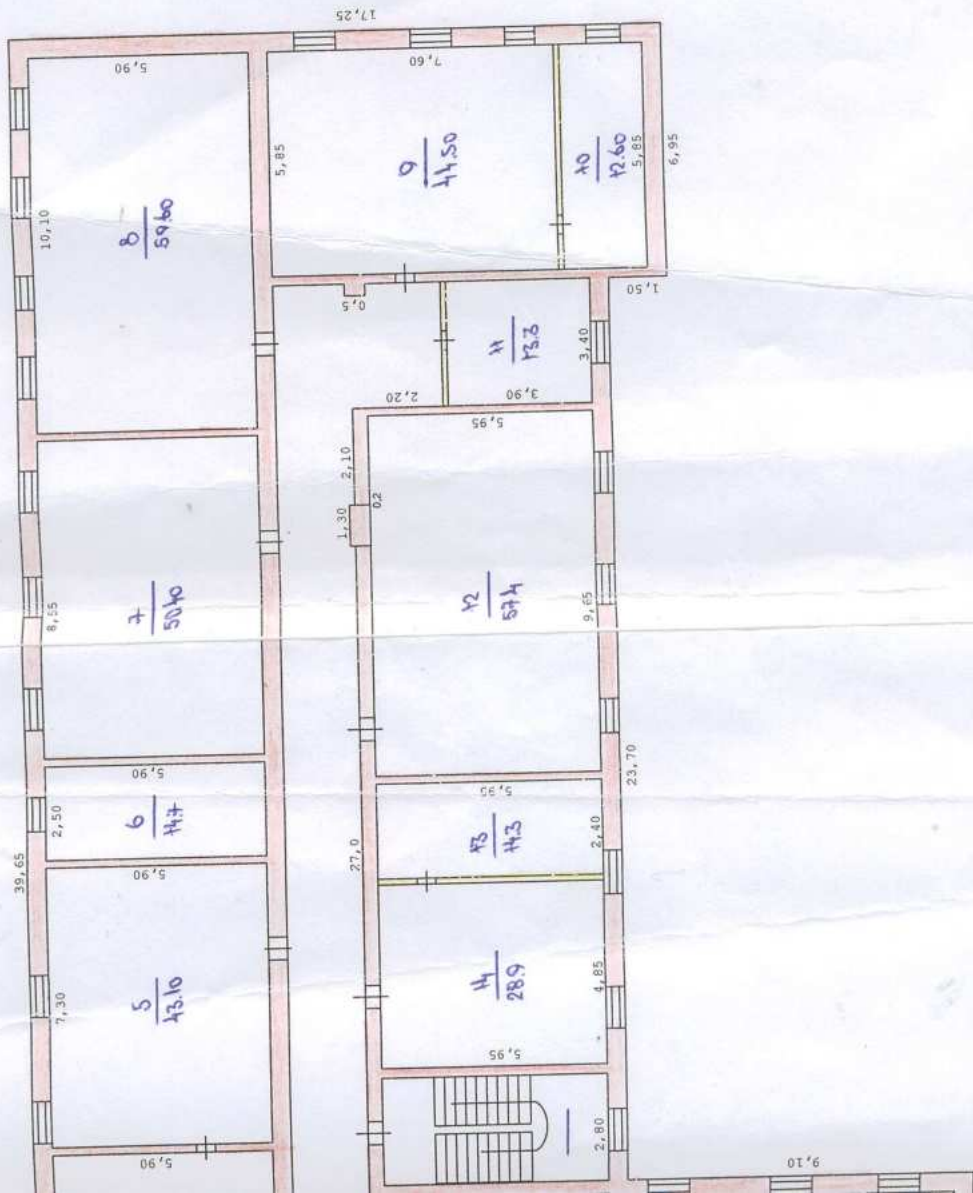
18,90

18,15

8,55

5,90

II - к а о т



ҚР Б.М. № Ларық	Қарағанды облысы бойынша жетімділіктің қолдау және қамқандық қызметінің "Бірлік" ЖШС-інің филиалы	Түрлендіру №
Уақыты 19.09 2012	Әкімінің Аты-жөні Орынбауыры Аты-жөні Қолы	№ 11200









**ЖЫЛЖЫМАЙТЫН МҮЛК ОБЪЕКТІСІ ЖОСПАРЫНА ЭКСПЛИКАЦИЯ (к Ф-2)  
ЭКСПЛИКАЦИЯ К ПЛАНУ ОБЪЕКТА НЕДВИЖИМОГО ИМУЩЕСТВА (к Ф-2)**

Ішкі өлшемді бойынша алаң (кв. м.), в том числе  
Площадь по внутреннему обмеру (кв. м.), в том числе

1	2	3	4	5	6	7	8	9	10	11	12	13	14	15	16	17	18	19	20	21	22	23	24	25	26	27		
Жазылу уақыты / Дата записи	Жоспар бойынша литері / Литер по плану	Кабаттар / Этажи	Үйдің, пәтердің нөмірі / номер помещения	Үйдің, пәтердің болжар нөмірі / номер помещения	Үйдің, пәтердің болжар нөмірі / номер помещения	Жалпы / Общая	Пайдалы / Полезная	Тұрғын / Жилая	Тұрғын емес / Нежилая	Бөлек пәтерлерде / В отдельных квартирах	Жатақханаларда / В общежитиях	Қонақ үйлерде / В гостиницах	Саудалық / Торговая	Өнеркәсіптік - өндірістік жабдар мен ғимараттар / Промыш.-производ. здания и сооружения	Қоймақ / Складская	Халыққа білім беру мекемелері / Учреждений народного образования	Тұрмыстық қызмет көрсету кәсіпорындары / Предприятия бытового обслуживания	Бақару ғалымдар мен мекемелер / ұйымдар мен мекемелер / организаций и учреждений	Общественных и т.п. кәсіпорындары / Предприятия общественного питания	Денсаулық сақтау, емделу бағдарламалары мекемелер / Учреждений здравоохранения, лечебного назначения	Дене шынықтыру, спорттық / физкультурно - спортивные	Дене шынықтыру және өнерлік мекемелер / Учреждения культуры и искусства	Коліктік жабдар мен ғимараттар / транспортных зданий и сооружений	Инженерлік жабдар құрылымы / Сооружения инженерных сетей	Тарақтар / Таражи	Бақалар / Прочие		
19.10.12		0		1	Помещение	79,2																						
				2	Помещение	20,8																					79,2	
				3	Помещение	7,2																						20,8
				4	Помещение	46,4																						7,2
				5	Помещение	174,0																						46,4
				6	Помещение	58,8																						174,0
				7	Помещение	194,5																						58,8
				8	Помещение	20,4																						194,5
				9	Помещение	16,8																						20,4
				10	Помещение	35,3																						16,8
				11	Помещение	138,6																						35,3
				12	Помещение	41,6																						138,6
				13	Помещение	86,8																						41,6
				14	Помещение	16,0																						86,8
				15	Помещение	109,6																						16,0
				16	Помещение	92,8																						109,6
					Жалпығы:	1138,8																						92,8
					Барлығы:	3440,1																						1138,8

Орындаған маман  
Выполнил специалист

19.10.2012



Директор  
Директор

Туктыбаев А.



Тіркелетін жылжымайтын мүлік объектісіне  
(көппәтерлі тұрғын үйлер, офистер, өндірістік, сауда объектілері және т.б.)  
**ТЕХНИКАЛЫҚ ПАСПОРТ (Н-2) / ТЕХНИЧЕСКИЙ ПАСПОРТ (Ф-2)**  
на регистрируемые объекты недвижимости  
(многоквартирные жилые дома, офисы, промышленные, торговые объекты и т.п.)

1. Облысы Область	Кызылординская облыс Кызылординская область
2. Ауданы Район	АРАНДЫ Ауылдық округ АРАНДЫ Аульный округ
3. Қала (кенті, елді мекені) Город (поселок, населенный пункт)	ҚОЖАБАҚЫ аул(село) аул(село) КОЖАБАҚЫ
4. Қаладағы аудан Район в городе	
5. Мекен-жайы Адрес	БЕЙБІТШІЛІК көш., 7 ү. ул.БЕЙБИТШИЛИК, д.7
6. Кадастрлық нөмір Кадастровый номер	10:150:009:182:2
7. Түгендеу нөмір Инвентарный номер	220Н/00001
Қордың санаты Категория фонда	Қазандық Котельная

**ЖАЛПЫ МӘЛІМЕТТЕР / ОБЩИЕ СВЕДЕНИЯ**

1. Сериясы, жобаның түрі Серия, тип проекта	Б	8. Тұрғын емес үй-жайдың ауданы Площадь нежилых пом-ий	75,8
2. Қабат саны Число этажей	1	9. Пәтер саны Число квартир	-
3. Құрылыс ауданы Площадь застройки	92,8	10. Үй-жайлар, бөлмелер саны Число помещений, комнат	2
4. Ғимараттың ауқымы Объем здания	389,8	11. Қабырға материалы Материал стен	Ұлутас
5. Жалпы алаңы Общая площадь	75,8	12. Салынған жылы Год постройки	2002
6. Балконның, лоджияның және т.б. алаңы Площадь балкона, лоджии ж.б.	-	13. Табиғи тозу Физический износ	10
7. Тұрғын ауданы Жилая площадь	-		

реестровый № заказ 12/0.10/552

Паспорт  
Паспорт составлен

19.10.2012

ж. жасалған  
г.

Директор  
Директор (қолы / подпись)

Туктыбаев А.

М.О.  
М.П.



**АУДАНДАРДЫҢ ОРНАЛАСУЫ / РАСПРЕДЕЛЕНИЕ ПЛОЩАДИ**

№	Тұрғын емес жайлардағы аудан / Жалпы аудан, м2 / Жалпы площадь, м2	Жеке пәтерлерде / В отдельных квартирах	Коридор типті жайларда / В помещениях	Жатакана-ларда / В общежи-тиях	Қонақ үйлерде / В гостиницах	Аудандардың жалпы санынан / Из общего числа площади						Бөлме саны бойынша пәтерлердің орналасуы / Распределение квартир по числу комнат								
						Мансардаларда а / в мансардах	Жергілерде / в подвалах	Цоколы кабаттарда / в подэтажах	Барактарда / в бараках	1 бөлмелі / 1-комнатные	2 бөлмелі / 2-комнатные	3 бөлмелі / 3-комнатные	4 бөлмелі / 4-комнатные	5 бөлмелі / 5-комнатные						
01	Тұрғын пәтерлер саны / Количество квартир																			
02	Тұрғын бөлмелер саны / Количество жилых помещений																			
03	Жалпы аудан, м2 / Общая площадь, м2																			
04	Тұрғын аудан, м2 / Жалпы площадь, м2																			

**ТҰРҒЫН ЕМЕС ЖАЙЛАР / НЕЖИЛЫЕ ПОМЕЩЕНИЯ**

Аудан / Площадь	1	2	3	4	5	6	7	8	9	10	11	12	13	14	15	16	17
Негізгі / Основная		Тұрғын емес жайлардағы аудан / Жалпы площадь в нежилом помещении	Сауда / Торговая	Өнеркәсіп-өндірістік ғимараттар және құрылыстар / Промышленно- производственных зданий и сооружений	Қоймалық / Складская	Тұрмыстық қызмет көрсету / Бытового обслуживания	Тарақтар / Таражи	Басқару, ғылыми, банктік, мекемелер және т.б. / Орга- низаций и учреждений управления, научных, бан- ковских, общественных и т.д.	Қотамдық тамақ / Общественного питания	Білім мекемелері / Учреждений образования	Транспорттық ғимараттар және құрылыстар / Транспортных зданий и сооружений	Емдеуге арналған, денсаулық сақтау / Забоохранения, лечебного назначения	Дене мәдениеті және спорт / Физкультуры и спорт	Мәдениет және өнер мекемелері / Учреждений культуры и спорта	Инженерлік желілер құрылыс сесті	Басқа / Прочие	Барлығы / Всего
Көмекші / Вспомогательная																75,8	75,8

**НЕПІЗГІ ҚҰРЫЛЫСТЫҢ КОНСТРУКТИВТІК ЭЛЕМЕНТТЕРІНІҢ ТЕХНИКАЛЫҚ СИПАТТАМАСЫ**  
**ТЕХНИЧЕСКОЕ ОПИСАНИЕ КОНСТРУКТИВНЫХ ЭЛЕМЕНТОВ ОСНОВНОГО СТРОЕНИЯ**

№	Конструктивтік элементтердің атауы Наименование конструктивных элементов	Конструктивтік элементтердің сипаттамасы (материал, өрленуі және т.б.) Описание конструктивных элементов (материал, отделка и т.д.)	Техникалық жағдайы (отыруы, шіруі, жарылуы және т.б.) Техническое состояние (осадка, гниль, трещины и т.д.)	Тозу % Износ %	Ағымдағы өзгерістер / Текущие изменения	
1	2	3	4	5	6	
<b>А - учебное здание общеобразовательной школы, лицея, гимназии</b>						
1	Іргетасы Фундамент	бетонные блоки бетонные блоки	Жақсы Хорошее	10		
2	а) ішкі және сыртқы тұрақты қабырғалары наружные и внутренние капитальные стены	ұлутас	Жақсы Хорошее	10		
	б) ара қабырға перегородки	ұлутас	Жақсы Хорошее	10		
3	Аражабын Перекрытия	шатырлық чердачное	т/б плита	Жақсы Хорошее	10	
		қабатаралық междуэтажное				
4	шатыр кровля	шифер шифер	Жақсы Хорошее	10		
5	Еден Полы	1-ші қабаттың 1-го этажа	бетонные	Жақсы Хорошее	10	
		келесі қабаттардың последующих этажей				
6	Ойықтар Проемы	терезелер окна	ағаш	Жақсы Хорошее	10	
		есіктер двери	ағаш	Жақсы Хорошее	10	
7	Өрлеу жұмыстары Отделочные работы	ішкі внутренние	өк-құм сылақ	Жақсы Хорошее	10	
		сыртқы наружные	ақ қыш	Жақсы Хорошее	10	
8	Ыстық су мен қамтамастандырылған Горячее водоснабжение					
9	Су құбыры / Водопровод	иә / да	Жақсы Хорошее	10		
10	Канализация / Канализация					
11	Электрмен жарықтандыру Электроосвещение	иә / да	Жақсы Хорошее	10		
12	Жылу Отопление	пешті / печное				
13		газ пешті / печное газовое				
14		ЖЭО-нан / от ТЭЦ				
15		АГВ-дан / от АГВ	иә / да	Жақсы Хорошее	10	
16		жеке жылу қондырғылнан от индивидуальной отопительной установки	газбен на газе			
17			қатты отын мен на твердом топливе			
18		аудандық қазандығынан от районной котельной	газбен на газе			
19	қатты отын мен на твердом топливе					
20	Басқа жұмыстар / Разные работы					

Техникалық паспортқа қоса берілетін құжаттардың тізбесі  
 Перечень документов, прилагаемых к техническому паспорту:

- Қабаттық жоспарлар  
Позэтажные планы \_\_\_\_\_ 1
- Қабаттық жоспарларға экспликация  
Экспликация к позэтажным планам \_\_\_\_\_ 1
- Ерекше белгілері  
Особые отметки \_\_\_\_\_

**ЖЕР УЧАСКЕСІНІҢ ЭКСПЛИКАЦИЯСЫ, М2  
ЭКСПЛИКАЦИЯ ЗЕМЕЛЬНОГО УЧАСТКА, М2**

Жер бағытын өзгертін құжаттар бойынша / По землеотводным документам	Шынықтығында пайдаланғаны бойынша / По фактическому использованию	Салынған аудан, м2 / Застроенная площадь, м2		Салынбаған аудан / Незастроенная площадь													
		барлығы / всего	негізгі құрылыс астында / под основными строениями	Басқа да салулар мен құрылыс астында / под прочими строениями и имениями	асфальт жабулар / асфальтовые покрытия	Басқа да аймақ. / прочие замощения	топырақ / грунт	барлығы / всего	Спортық / спортивные	балаларлық / детские	шаруашылық / хозяйственные	Жабдықталған аудандар / оборудованные площадки	жасыл отырғызулар / зеленые насаждения				
		3	4	5	6	7	8	9	10	11	12	13	14	15	16	17	18
1	2520 кв.м.	1328,2	92,8	1235,4	6	7	8	9	10	11	12	13	14	15	16	17	18
	2520 кв.м.						1191,8	0				0					

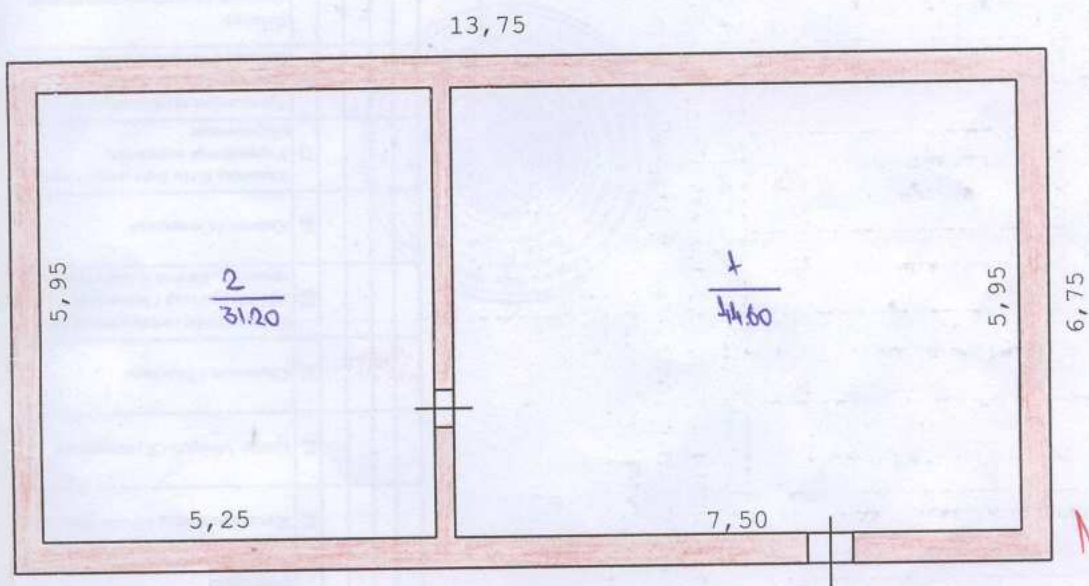
**Негізгі және қызметтік құрылыстардың, суық жалғай салынғандардың, подвалдардың, аула құрылыстарының, жолдардың тағайындауы мен сипаттамасы / Назначение и характеристика основных и служебных строений, холодных пристроек, подвалов, дворовых сооружений, замощений**

Жоспар бойынша литер / Литер по плану	Тағайындау / Назначение	Ауданы, м2 / Площадь, м2	Көлөмі, м3 / Объем, м3	Тозу / Износ, %	Конструктивтік элементтердің сипаттамасы / Описание конструктивных элементов												
					іргетас / фундамент	кабарғалар және қалқалар / стены и перегородки	жабылулар / перекрытия	тобе жабылдысы / кровля	едендер / полы	ойықтар / проемы	7	8	9	10	11		
1	2	3	4	5	6	7	8	9	10	11	12	13	14	15	16	17	18
Б	Қазандық Котельная	92,8	389,8	10	бетонные блоки бетонные блоки	ұлтас	т/б плита	шифер шифер	тактай	ағаш							

Орындаған маман Тасболат Б.  
Выполнил специалист (Т.А.Ә., қолы / Ф.И.О., подпись)

Директор Туктыбаев А.  
Директор (Т.А.Ә., қолы / Ф.И.О., подпись)

19.10.2012 ж. жағдайына құрастырылған



Апарта Б (1-2)  
H=4,60

ҚР ӘМ	"Жамбыл облысы бойынша жолқыметін мүлік жөнінде орталығы РМҚК Қазалы филиалы"		Түзету №
№ парақ	БҰҒАНЫҢ ҚОСМА көшесі, дәлелі: Прото № 7-м құрылысмын қабатаралық жоспары таңба Б		М 1:100
Уақыты	Орындаушы	Аты-жөні	Қолы
19.09 2012	МАМАН:	Аманжол . Б	Қолы

**ЖЫЛЖЫМАЙТЫН МҮЛІК ОБЪЕКТІСІ ЖОСПАРЫНА ЭКСПЛИКАЦИЯ (к Ф-2)  
ЭКСПЛИКАЦИЯ К ПЛАНУ ОБЪЕКТА НЕДВИЖИМОГО ИМУЩЕСТВА (к Ф-2)**

Жазылу уақыты / Дата записи		Жоспар бойынша антері / Интер по плану		Кабаттар / Этажи		Түрлі, пәтердің бөліктерінің нөмірі / Номер помещения, номер помещения		Түрлі, пәтердің бөліктерінің нөмірі / Номер помещения, номер помещения		Части помещения, квартиры		Части помещения, квартиры																
1	2	3	4	5	6	7	8	9	10	11	12	13	14	15	16	17	18	19	20	21	22	23	24	25	26	27		
19.10.12	Б	1	1	1	1	44,6	Жалпы / Общая	Жалпы / Общая	Түрлі / Жалпы	Түрлі емес / Нежилая	Бөлек пәтерлерде / В отдельных квартирах	Жатақханаларда / В общежитиях	Қонақ үйлерде / В гостиницах	Саудалық / Торговая	Өнеркәсіптік - өндірістік жайлар мен ғимараттар / Промыш-производ. здания и сооружения	Қонақ / Скілдік	Халыққа білім беру мекемелері / Учреждения народного образования	Тұрмыстық қызмет көрсету объектілері / Предприятия обслуживания	Тұрғын үйлер, банкілер, қорғаныс және ұйымдар мен мекемелер / Организации и учреждения	Әкімшілік, ғылыми, мәдени және қоғамдық маңызы бар объектілер, ғылыми және ғылыми-техникалық объектілер, банкілер, университеттер, мекемелер / Учреждения науки, культуры, искусства и искусства	Қоғамдық тамақтану объектілері / Предприятия общественного питания	Денсаулық сақтау мекемелері / Учреждения здравоохранения, лечебного назначения	Дене шынықтыру, спорттық / Физкультурно - спортивные	Дене шынықтыру және өнерлік мекемелер / Учреждения культуры и искусства	Көліктік жайлар мен ғимараттар / Транспортных зданий и сооружений	Инженерлік желілер құрылымы / Сооружения инженерных сетей	Тарақтар / Таражи	Бақалар / Прочие
						31,2	Жалпы / Общая	Жалпы / Общая	Түрлі / Жалпы	Түрлі емес / Нежилая	Бөлек пәтерлерде / В отдельных квартирах	Жатақханаларда / В общежитиях	Қонақ үйлерде / В гостиницах	Саудалық / Торговая	Өнеркәсіптік - өндірістік жайлар мен ғимараттар / Промыш-производ. здания и сооружения	Қонақ / Скілдік	Халыққа білім беру мекемелері / Учреждения народного образования	Тұрмыстық қызмет көрсету объектілері / Предприятия обслуживания	Тұрғын үйлер, банкілер, қорғаныс және ұйымдар мен мекемелер / Организации и учреждения	Әкімшілік, ғылыми, мәдени және қоғамдық маңызы бар объектілер, ғылыми және ғылыми-техникалық объектілер, банкілер, университеттер, мекемелер / Учреждения науки, культуры, искусства и искусства	Қоғамдық тамақтану объектілері / Предприятия общественного питания	Денсаулық сақтау мекемелері / Учреждения здравоохранения, лечебного назначения	Дене шынықтыру, спорттық / Физкультурно - спортивные	Дене шынықтыру және өнерлік мекемелер / Учреждения культуры и искусства	Көліктік жайлар мен ғимараттар / Транспортных зданий и сооружений	Инженерлік желілер құрылымы / Сооружения инженерных сетей	Тарақтар / Таражи	Бақалар / Прочие
						75,8	Жалпы / Общая	Жалпы / Общая	Түрлі / Жалпы	Түрлі емес / Нежилая	Бөлек пәтерлерде / В отдельных квартирах	Жатақханаларда / В общежитиях	Қонақ үйлерде / В гостиницах	Саудалық / Торговая	Өнеркәсіптік - өндірістік жайлар мен ғимараттар / Промыш-производ. здания и сооружения	Қонақ / Скілдік	Халыққа білім беру мекемелері / Учреждения народного образования	Тұрмыстық қызмет көрсету объектілері / Предприятия обслуживания	Тұрғын үйлер, банкілер, қорғаныс және ұйымдар мен мекемелер / Организации и учреждения	Әкімшілік, ғылыми, мәдени және қоғамдық маңызы бар объектілер, ғылыми және ғылыми-техникалық объектілер, банкілер, университеттер, мекемелер / Учреждения науки, культуры, искусства и искусства	Қоғамдық тамақтану объектілері / Предприятия общественного питания	Денсаулық сақтау мекемелері / Учреждения здравоохранения, лечебного назначения	Дене шынықтыру, спорттық / Физкультурно - спортивные	Дене шынықтыру және өнерлік мекемелер / Учреждения культуры и искусства	Көліктік жайлар мен ғимараттар / Транспортных зданий и сооружений	Инженерлік желілер құрылымы / Сооружения инженерных сетей	Тарақтар / Таражи	Бақалар / Прочие

Орындаған маман  
Выполнил специалист  
19.10.2012

Тасболат Б.



Туктабаев А.



Тіркелетін жылжымайтын мүлік объектісіне  
(көппәтерлі тұрғын үйлер, офистар, өндірістік, сауда объектілері және т.б.)  
**ТЕХНИКАЛЫҚ ПАСПОРТ (Н-2) / ТЕХНИЧЕСКИЙ ПАСПОРТ (Ф-2)**  
на регистрируемые объекты недвижимости  
(многоквартирные жилые дома, офисы, промышленные, торговые объекты и т.п.)

1. Облысы	Кызылординская облыс
Область	Кызылординская область
2. Ауданы	АРАНДЫ Ауылдық округ
Район	АРАНДЫ Аульный округ
3. Қала (кенті, елді мекені)	ҚОЖАБАҚЫ аул(село)
Город (поселок, населенный пункт)	аул(село) КОЖАБАКЫ
4. Қаладағы аудан	
Район в городе	
5. Мекен-жайы	БЕЙБІТШІЛІК көш., 7 ү.
Адрес	ул.БЕЙБИТШИЛИК, д.7
6. Кадастрлық нөмір	
Кадастровый номер	10:150:009:182:3
7. Түгендеу нөмір	
Инвентарный номер	220Н/00001
Қордың санаты	Қазандық
Категория фонда	Котельная

ЖАЛПЫ МӘЛІМЕТТЕР / ОБЩИЕ СВЕДЕНИЯ

1. Сериясы, жобаның түрі	Б1	8. Тұрғын емес үй-жайдың ауданы	61
Серия, тип проекта		Площадь нежилых пом-ий	
2. Қабат саны	1	9. Пәтер саны	-
Число этажей		Число квартир	
3. Құрылыс ауданы	67,3	10. Үй-жайлар, бөлмелер саны	1
Площадь застройки		Число помещений, комнат	
4. Ғимараттың ауқымы	256	11. Қабырға материалы	Ұлутас
Объем здания		Материал стен	
5. Жалпы алаңы	61	12. Салынған жылы	2004
Общая площадь		Год постройки	
6. Балконның, лоджияның және т.б. алаңы	-	13. Табиғи тозу	8
Площадь балкона, лоджии ж.б.		Физический износ	
7. Тұрғын ауданы	-		
Жилая площадь			

реестровый № заказ 12/0.10/552

Паспорт  
Паспорт составлен

19.10.2012

ж. жасалған  
г.

Директор  
Директор (қолы / подпись)

Туктыбаев А.

М.О.  
М.П.





**НЕГІЗГІ ҚҰРЫЛЫСТЫҢ КОНСТРУКТИВТІК ЭЛЕМЕНТТЕРІНІҢ ТЕХНИКАЛЫҚ СИПАТТАМАСЫ**  
**ТЕХНИЧЕСКОЕ ОПИСАНИЕ КОНСТРУКТИВНЫХ ЭЛЕМЕНТОВ ОСНОВНОГО СТРОЕНИЯ**

№	Конструктивтік элементтердің атауы Наименование конструктивных элементов	Конструктивтік элементтердің сипаттамасы (материал, өрленуі және т.б.) Описание конструктивных элементов (материал, отделка и т.д.)	Техникалық жағдайы (отыруы, шіруі, жарылуы және т.б.) Техническое состояние (осадка, гниль, трещины и т.д.)	Тозу % Износ %	Ағымдағы өзгерістер / Текущие изменения	
1	2	3	4	5	6	
<b>А - учебное здание общеобразовательной школы, лицея, гимназии</b>						
1	Іргетасы Фундамент	бетонные блоки бетонные блоки	Жақсы Хорошее	8		
2	а) ішкі және сыртқы тұрақты қабырғалары наружные и внутренние капитальные стены	ұлутас	Жақсы Хорошее	8		
	б) ара қабырға перегородки	ұлутас	Жақсы Хорошее	8		
3	Аражабын Перекрытия	шатырлық чердачное	т/б плита	Жақсы Хорошее	8	
		қабатаралық междуэтажное				
4	шатыр кровля	шифер шифер	Жақсы Хорошее	8		
5	Еден Полы	1-ші қабаттың 1-го этажа	бетонные	Жақсы Хорошее	8	
		келесі қабаттардың последующих этажей				
6	Ойықтар Проемы	терезелер окна	ағаш	Жақсы Хорошее	8	
		есіктер двери	ағаш	Жақсы Хорошее	8	
7	Өрлеу жұмыстары Отделочные работы	ішкі внутренние	өк-құм сылақ	Жақсы Хорошее	8	
		сыртқы наружные	ақ қыш	Жақсы Хорошее	8	
8	Ыстық су мен қамтамастандырылған Горячее водоснабжение					
9	Су құбыры / Водопровод	иә / да	Жақсы Хорошее	8		
10	Канализация / Канализация					
11	Электрмен жарықтандыру Электроосвещение	иә / да	Жақсы Хорошее	8		
12	Жылу Отопление	пешті / печное				
13		газ пешті / печное газовое				
14		ЖЭО-нан / от ТЭЦ				
15		АГВ-дан / от АГВ	иә / да	Жақсы Хорошее		
16		жеке жылу қондырғылнан от индивидуальной отопительной установки	газбен на газе			
17			қатты отын мен на твердом топливе			
18		аудандық қазандығынан от районной котельной	газбен на газе			
19	қатты отын мен на твердом топливе					
20	Басқа жұмыстар / Разные работы					

Техникалық паспортқа қоса берілетін құжаттардың тізбесі  
 Перечень документов, прилагаемых к техническому паспорту:

- Қабаттық жоспарлар  
Поэтажные планы \_\_\_\_\_ 1
- Қабаттық жоспарларға экспликация  
Экспликация к поэтажным планам \_\_\_\_\_ 1
- Ерекше белгілері  
Особые отметки \_\_\_\_\_

**ЖЕР УЧАСКЕСІНІҢ ЭКСПЛИКАЦИЯСЫ, М2  
ЭКСПЛИКАЦИЯ ЗЕМЕЛЬНОГО УЧАСТКА, М2**

Жер бағытын өзгертін құжаттар бойынша / По земельным документам		Салынған аудан, м2 / Застроенная площадь, м2		Салынбаған аудан / Незастроенная площадь													
1	2	3	4	5	6	7	8	Жабдықталған аудандар/оборудованные площадки				жасыл отырғызулар/ зеленые насаждения					
								Барлығы / всего	Негізгі құрылыс астында/под основными строениями	Басқа да салынар мен құрылыс астында/под прочими строениями	асфальт жабулар / асфальтовые покрытия	Басқа да амаст. / прочие замощения	топырақ / грунт	Барлығы/ всего	Спорттық/спортивные	Бағалардың/детские	шаруашылық/хозяйственные
2520 кв.м.	2520 кв.м.	1328,2	67,3	1260,9	8	9	10	11	12	13	14	15	16	17	18		
					1191,8	0	0	0	0	0	0	0	0	0	0	0	

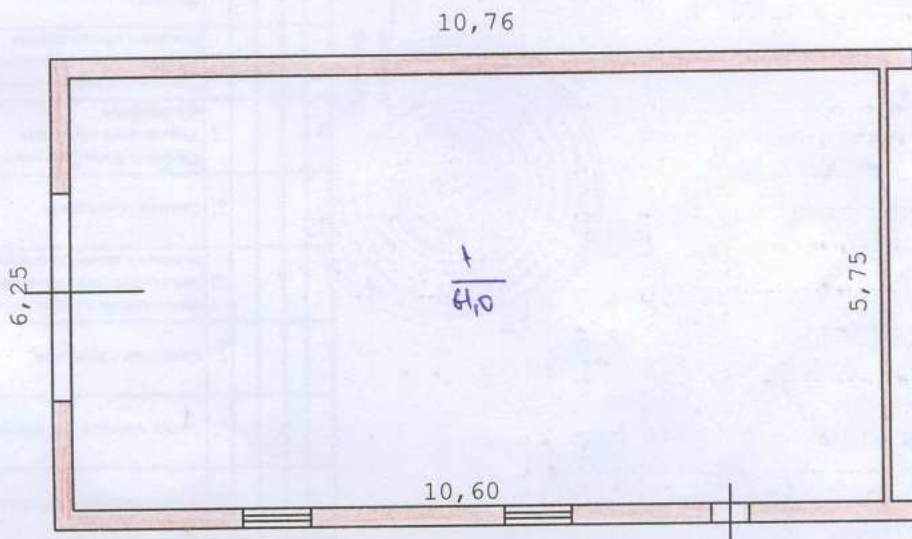
**Негізгі және қызметтік құрылыстардың, суық жалғай салынғандардың, подвалдардың, аула құрылыстарының, жолдардың тағайындауы мен сипаттамасы/ Назначение и характеристика основных и служебных строений, холодных пристроек, подвалов, дворовых сооружений, замощений**

**Конструктивтік элементтердің сипаттамасы / Описание конструктивных элементов**

Жоспар бойынша литер / Литер по плану	Тағайындау / Назначение	Ауданы, м2 / Площадь, м2	Көлемі, м3 / Объем, м3	Тозу / Износ, %	Конструктивтік элементтердің сипаттамасы / Описание конструктивных элементов										
					іргетас / фундамент	кабырғалар және қалқалар / стены и перегородки	жабылулар/перекрытия	төбе жабындысы/ кровля	едендер / полы	ойықтар / проемы					
1	2	3	4	5	6	7	8	9	10	11	12	13	14	15	16
Б1	Қазандық Котельная	67,3	256	8	бетонные блоки бетонные блоки	ұлтас	т/б плита	шифер	тақтай	10	шифер	11	ағаш		

Орындаған маман Тасболат Б. Туктыбаев А.  
Выполнил специалист (Т.А.Ә., қолы / Ф.И.О., подпись) (Т.А.Ә., қолы / Ф.И.О., подпись)

19.10.2012 ж. жағдайына құрастырылған



Ахмедов Б. (+)  
#2

ҚР ӘМ	"Құзылорда облысы бойынша жергілікті әкімшілік мүлік жөніндегі орталық" РМҚК, Құзылорда филиалы		Туынды №
№ парақ	Бейбітшілік көшесі көшесі деңгейі, үнісі № 7, 1-ші кұрылысының қабатаралық жоспары, таныса Б.		М 1:100
Үлгісі	Орындаушы	Аты-жөні	Қолы
19.09 2012	МАМАН:	Ахмедов Б. (+)	[Signature]





Тіркелетін жылжымайтын мүлік объектісіне  
(көппәтерлі тұрғын үйлер, офистар, өндірістік, сауда объектілері және т.б.)

**ТЕХНИКАЛЫҚ ПАСПОРТ (Н-2) / ТЕХНИЧЕСКИЙ ПАСПОРТ (Ф-2)**

на регистрируемые объекты недвижимости

(многоквартирные жилые дома, офисы, промышленные, торговые объекты и т.п.)

1. Облысы	Кызылординская облыс
Область	Кызылординская область
2. Ауданы	АРАНДЫ Ауылдық округ
Район	АРАНДЫ Аульный округ
3. Қала (кенті, елді мекені)	ҚОЖАБАҚЫ аул(село)
Город (поселок, населенный пункт)	аул(село) КОЖАБАҚЫ
4. Қаладағы аудан	
Район в городе	
5. Мекен-жайы	БЕЙБИТШІЛІК көш., 7 ү.
Адрес	ул.БЕЙБИТШИЛИК, д.7
6. Кадастрлық нөмір	
Кадастровый номер	10:150:009:182:4
7. Түгендеу нөмір	
Инвентарный номер	220Н/00001
Қордың санаты	Әжетхана
Категория фонда	Туалет

**ЖАЛПЫ МӘЛІМЕТТЕР / ОБЩИЕ СВЕДЕНИЯ**

1. Сериясы, жобаның түрі	В	8. Тұрғын емес үй-жайдың ауданы	29,6
Серия, тип проекта		Площадь нежилых пом-ий	
2. Қабат саны	1	9. Пәтер саны	-
Число этажей		Число квартир	
3. Құрылыс ауданы	36,8	10. Үй-жайлар, бөлмелер саны	2
Площадь застройки		Число помещений, комнат	
4. Ғимараттың ауқымы	103	11. Қабырға материалы	Ұлутас
Объем здания		Материал стен	
5. Жалпы алаңы	75,8	12. Салынған жылы	2002
Общая площадь		Год постройки	
6. Балконның, лоджияның және т.б. алаңы	-	13. Табиғи тозу	10
Площадь балкона, лоджии ж.б.		Физический износ	
7. Тұрғын ауданы	-		
Жилая площадь			

реестровый № заказ 12/0.10/552

Паспорт  
Паспорт составлен

19.10.2012

ж. жасалған  
г.

Директор  
Директор (қолы / подпись)

Туктыбаев А.

М.О.  
М.П.





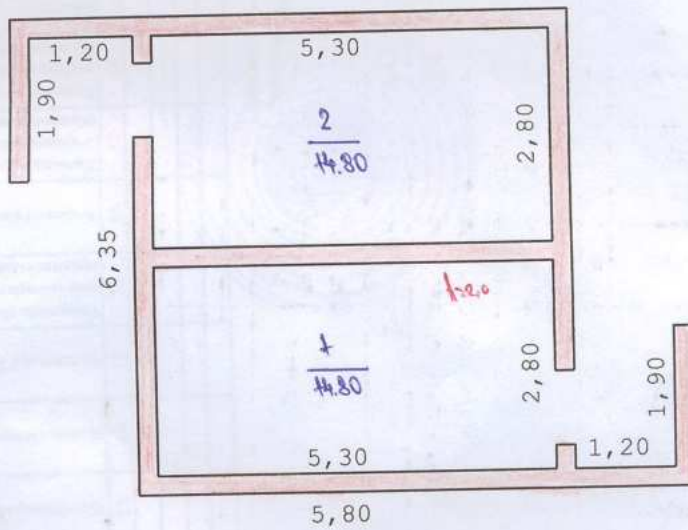
**НЕГІЗГІ ҚҰРЫЛЫСТЫҢ КОНСТРУКТИВТІК ЭЛЕМЕНТТЕРІНІҢ ТЕХНИКАЛЫҚ СИПАТТАМАСЫ**  
**ТЕХНИЧЕСКОЕ ОПИСАНИЕ КОНСТРУКТИВНЫХ ЭЛЕМЕНТОВ ОСНОВНОГО СТРОЕНИЯ**

№	Конструктивтік элементтердің атауы Наименование конструктивных элементов	Конструктивтік элементтердің сипаттамасы (материал, өрленуі және т.б.) Описание конструктивных элементов (материал, отделка и т.д.)	Техникалық жағдайы (отыруы, шіруі, жарылуы және т.б.) Техническое состояние (осадка, гниль, трещины и т.д.)	Тозу % Износ %	Ағымдағы өзгерістер / Текущие изменения	
1	2	3	4	5	6	
<b>А - учебное здание общеобразовательной школы, лицея, гимназии</b>						
1	Іргетасы Фундамент	бетонные блоки бетонные блоки	Жақсы Хорошее	10		
2	а) ішкі және сыртқы тұрақты қабырғалары наружные и внутренние капитальные стены	ұлутас	Жақсы Хорошее	10		
	б) ара қабырға перегородки	ұлутас	Жақсы Хорошее	10		
3	Аражабын Перекрытия	шатырлық чердачное	т/б плита	Жақсы Хорошее	10	
		қабатаралық междуэтажное				
4	шатыр кровля	шифер шифер	Жақсы Хорошее	10		
5	Еден Полы	1-ші қабаттың 1-го этажа	бетонные	Жақсы Хорошее	10	
		келесі қабаттардың последующих этажей				
6	Ойықтар Проемы	терезелер окна	ағаш	Жақсы Хорошее	10	
		есіктер двери	ағаш	Жақсы Хорошее	10	
7	Өрлеу жұмыстары Отделочные работы	ішкі внутренние	әк-құм сылақ	Жақсы Хорошее	10	
		сыртқы наружные	әк-құм сылақ	Жақсы Хорошее	10	
8	Ыстық су мен қамтамастандырылған Горячее водоснабжение					
9	Су құбыры / Водопровод	иә / да	Жақсы Хорошее	10		
10	Канализация / Канализация					
11	Электрмен жарықтандыру Электросвещение	иә / да	Жақсы Хорошее	10		
12	Жылу Отопление	пешті / печное				
13		газ пешті / печное газовое				
14		ЖЭО-нан / от ТЭЦ				
15		АГВ-дан / от АГВ				
16		жеке жылу қондырғылнан от индивидуальной отопительной установки	газбен на газе			
17			қатты отын мен на твердом топливе			
18		аудандық қазандығынан от районной котельной	газбен на газе			
19			қатты отын мен на твердом топливе			
20	Басқа жұмыстар / Разные работы					

Техникалық паспортқа қоса берілетін құжаттардың тізбесі  
 Перечень документов, прилагаемых к техническому паспорту:

- Қабаттық жоспарлар  
Поэтажные планы \_\_\_\_\_ 1
- Қабаттық жоспарларға экспликация  
Экспликация к поэтажным планам \_\_\_\_\_ 1
- Ерекше белгілері  
Особые отметки \_\_\_\_\_





Актіп В. (1-2)  
H2

ҚР ӘМ	Қызылорда облысы бойынша жергілікті әкім мүлік көңілдеп орталығы РМҚК Қазғы сипаты		Түгендеу №
№ парақ	Батысқақ көшесі көшесі, дөңгелегі, тұяғы № 7-ші құрылысының қабатаралық жоспары таңба Б		М 1:100
Уақыты	Орындаушы	Аты-жөні	Хоры
19.09. 2012	Маман:	Аманжол, А	Аманжол





Тіркелетін жылжымайтын мүлік объектісіне  
(көппәтерлі тұрғын үйлер, офистар, өндірістік, сауда объектілері және т.б.)  
**ТЕХНИКАЛЫҚ ПАСПОРТ (Н-2) / ТЕХНИЧЕСКИЙ ПАСПОРТ (Ф-2)**  
на регистрируемые объекты недвижимости  
(многоквартирные жилые дома, офисы, промышленные, торговые объекты и т.п.)

1. Облысы	Кызылординская облыс
Область	Кызылординская область
2. Ауданы	АРАНДЫ Ауылдық округ
Район	АРАНДЫ Аульный округ
3. Қала (кенті, елді мекені)	ҚОЖАБАҚЫ аул(село)
Город (поселок, населенный пункт)	аул(село) КОЖАБАКЫ
4. Қаладағы аудан	
Район в городе	
5. Мекен-жайы	БЕЙБІТШІЛІК көш., 7 ү.
Адрес	ул.БЕЙБИТШИЛИК, д.7
6. Кадастрлық нөмір	
Кадастровый номер	10:150:009:182:5
7. Түгендеу нөмір	
Инвентарный номер	220Н/00001
Қордың санаты	Әжетхана
Категория фонда	Туалет

ЖАЛПЫ МӘЛІМЕТТЕР / ОБЩИЕ СВЕДЕНИЯ

1. Сериясы, жобаның түрі	Д	8. Тұрғын емес үй-жайдың ауданы	3,6
Серия, тип проекта		Площадь нежилых пом-ий	
2. Қабат саны	1	9. Пәтер саны	-
Число этажей		Число квартир	
3. Құрылыс ауданы	5,4	10. Үй-жайлар, бөлмелер саны	1
Площадь застройки		Число помещений, комнат	
4. Ғимараттың ауқымы	11	11. Қабырға материалы	қызыл қыш
Объем здания		Материал стен	
5. Жалпы алаңы	3,6	12. Салынған жылы	2008
Общая площадь		Год постройки	
6. Балконның, лоджияның және т.б. алаңы	-	13. Табиғи тозу	4
Площадь балкона, лоджии ж.б.		Физический износ	
7. Тұрғын ауданы	-		
Жилая площадь			

реестровый № заказ 12/0.10/552

Паспорт  
Паспорт составлен

19.10.2012

ж. жасалған  
г.

Директор  
Директор (қолы / подпись)

Туктыбаев А.





**НЕГІЗГІ ҚҰРЫЛЫСТЫҢ КОНСТРУКТИВТІК ЭЛЕМЕНТТЕРІНІҢ ТЕХНИКАЛЫҚ СИПАТТАМАСЫ**  
**ТЕХНИЧЕСКОЕ ОПИСАНИЕ КОНСТРУКТИВНЫХ ЭЛЕМЕНТОВ ОСНОВНОГО СТРОЕНИЯ**

1	2	3	4	5	6
	Конструктивтік элементтердің атауы Наименование конструктивных элементов	Конструктивтік элементтердің сипаттамасы (материал, өрленуі және т.б.) Описание конструктивных элементов (материал, отделка и т.д.)	Техникалық жағдайы (отыруы, шіруі, жарылуы және т.б.) Техническое состояние (осадка, гниль, трещины и т.д.)	Тозу % Износ %	Ағымдағы өзгерістер / Текущие изменения
Школьное здание общеобразовательной школы, лицея, гимназии					
	Төртасы Фундамент	бетонные блоки бетонные блоки	Жақсы Хорошее	4	
	Ішкі және сыртқы тұрақты қабырғалары наружные и внутренние капитальные стены	қызыл қыш	Жақсы Хорошее	4	
	Ара қабырға перегородки	қызыл қыш	Жақсы Хорошее	4	
	Аражабын Перекрытия	шатырлық чердачное	Жақсы Хорошее	4	
		қабатаралық междуэтажное			
	Шатыр Крыша	шифер шифер	Жақсы Хорошее	4	
	Еден Полы	1-ші қабаттың 1-го этажа	Жақсы Хорошее	4	
		келесі қабаттардың последующих этажей			
	Ойықтар Проемы	терезелер окна	Жақсы Хорошее	4	
		есіктер двери	ағаш	Жақсы Хорошее	4
	Әрлеу жұмыстары Отделочные работы	ішкі внутренние	Жақсы Хорошее	4	
		сыртқы наружные	Жақсы Хорошее	4	
	Сытқы су мен қамтамастандырылған внешнее водоснабжение				
	Суды қуыры / Водопровод	ие / да	Жақсы Хорошее	4	
	Канализация / Канализация				
	Электрмен жарықтандыру электрическое освещение	ие / да	Жақсы Хорошее	4	
	Жылыту Отопление	пешті / печное			
		газ пешті / печное газовое			
		ЖЭО-нан / от ТЭЦ			
		АГВ-дан / от АГВ			
		жылы қазандығынан от индивидуальной отопительной установки	газбен на газе		
	қатты отын мен на твердом топливе				
	жылы қазандығынан от районной котельной	газбен на газе			
		қатты отын мен на твердом топливе			
	Басқа жұмыстар / Разные работы				

Техникалық паспортқа қоса берілетін құжаттардың тізбесі  
 Перечень документов, прилагаемых к техническому паспорту:

- Қабаттық жоспарлар  
Планы этажей \_\_\_\_\_ 1
- Қабаттық жоспарларға экспликация  
Экспликация к поэтажным планам \_\_\_\_\_ 1
- Ерекше белгілері  
Особые отметки \_\_\_\_\_

**ЖЕР УЧАСКЕСІНІҢ ЭКСПЛИКАЦИЯСЫ, М2**  
**ЭКСПЛИКАЦИЯ ЗЕМЕЛЬНОГО УЧАСТКА, М2**

Жер бағытын өзгерткен құжаттар бойынша / Промышленность по документам	Салынған аудан, м2 / Застрахованная площадь, м2		Салынған аудан / Земельная площадь																		
	Планировка найдена / По факту	использованию	Барлығы / всего	негізгі құрылыс астында / строения под основными	Бағана да салынар мен құрылыс астында / прочие строения	асфальт жабулар / асфальтовые покрытия	асфальт жабулар / прочие замощения	топырақ / грунт	Барлығы / всего	Спорттық / спортивные	Бағана / легкие шаруашылық / хозяйственные	Барлығы / всего	ағашты көгал / газон с дөңгелектермен	ағашты көгал / газон с дөңгелектермен	өсетін күмба / көгал ағаш, тұлғалық	өсетін күмба / көгал ағаш, тұлғалық	өсетін күмба / көгал ағаш, тұлғалық	өсетін күмба / көгал ағаш, тұлғалық	өсетін күмба / көгал ағаш, тұлғалық	өсетін күмба / көгал ағаш, тұлғалық	
1	2	4	5	6	7	8	9	10	11	12	13	14	15	16	17	18					
2520 кв.м.	2520 кв.м.	5,4	1322,8																		

**Негізгі және қызметтік құрылыстардың, суық жалғай салынғандардың, подвалдардың, аула құрылыстарының, жолдарын тағайындау мен сипаттамасы / Назначение и характеристика основных и служебных строений, холодных пристроек, подвалов, дворовых сооружений, замощений**

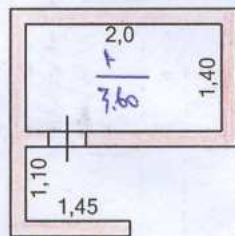
Жоспар бойынша / По плану	Тағайындау / Назначение	Ауданы, м2 / Площадь, м2	Келемі, м3 / Объем, м3	Тозу / Износ, %	Конструктивтік элементтердің сипаттамасы / Описание конструктивных элементов																
					іргетас / фундамент	кабырғалар және қалқалар / стены и перегородки	жабылулар / перекрытия	төбе жабындысы / кровля	едендер / полы	ойықтар / проемы											
1	2	3	4	5	6	7	8	9	10	11	12	13	14	15	16	17	18				
Д	Әжетхана Туалет	5,4	11	4	бетонные блоки бетонные блоки	қызыл қыш	ағаш арқалық	шифер шифер	бетон	ағаш											

Орындаған маман Тасболат Б.  
Выполнил специалист (Т.А.Ә., қолы / Ф.И.О., подпись)

Директор Туктыбаев А.  
Директор (Т.А.Ә., қолы / Ф.И.О., подпись)



19.10.2012 ж. жағдайына құрастырылған



Анттер А (А)  
#220

ҚР Ә.М.	"Қызылорда облысы бойынша жол тасымалының қажеттері орталығы" РМҚК Қазалы филиалы		Түпнұсқа №
№	Бөртіншілік көше		М 1,60
парақ	көшесі данғылы, тұмағы № 4 үй құрылысының кабатаралық жоспары, таңба А		
Уақыты	Орындаушы	Аты-жөні	Қолы
1909 2012	мамаи:	Әлибаева. Б	Алиев



Тігілген, нөмірленген

25 (Алтырма бес) параграф

Директор

Туктыбаев А

